

### PUBLIC VISÉ

Toute personne, salarié ou demandeur d'emploi ayant un bas niveau de qualification, souhaitant développer et attester de ses connaissances et compétences de base afin de pouvoir passer et réussir la certification CléA.

### DURÉE DE LA FORMATION

- En moyenne 12h de formation sur la plateforme
- 1h30 d'accompagnement tutoré sur une période de 4 mois

### PRÉREQUIS

- Avoir et savoir utiliser un ordinateur ou une tablette
- Avoir et savoir utiliser un téléphone ou un logiciel de visioconférence (Skype ou Teams par exemple)
- Lire, écouter et comprendre une consigne en français.

### TARIF

400 € HT

### LES +

- Comprendre les attendus de la certification CléA (socle de connaissances et de compétences de base organisé en 7 domaines).
- Reprendre confiance en identifiant ses connaissances et compétences déjà acquises et utilisées dans sa vie professionnelle et personnelle.

### TUTORAT

La formation Tremplin CléA Nathan permet de s'entraîner en autonomie grâce à un accompagnement simple et personnalisé réalisé par la plateforme et par le tuteur.

### OBJECTIFS PÉDAGOGIQUES

- Communiquer en français
- Utiliser les règles de base de calcul et du raisonnement mathématique
- Utiliser les techniques usuelles de l'information et de la communication numérique
- Travailler dans le cadre de règles définies d'un travail en équipe
- Travailler en autonomie et réaliser un objectif individuel
- Apprendre à apprendre tout au long de la vie
- Maîtriser les gestes et postures, et respecter les règles d'hygiène, de sécurité et environnementales élémentaires
- Identifier son niveau CléA à l'issue de la formation

*Ces objectifs seront validés lors d'une évaluation.*

### SUIVI ET PROGRESSION

- Suivi, tout au long de la formation, de la progression du stagiaire en consultant le pourcentage de réussite des activités de formation et le nombre d'activités réalisées par ressource
- Suivi de sa progression et de l'atteinte de ses objectifs lors des points réguliers avec le tuteur
- Évaluation initiale du niveau CléA du stagiaire au début de la formation, afin de lui proposer un parcours adapté à son niveau
- Évaluations intermédiaires en fin de domaine qui jalonnent le parcours et mettent le stagiaire dans les conditions d'examen
- Évaluation finale du niveau CléA à l'issue de la formation pour constater les progrès du stagiaire
- Attestation de présence et tracking
- Certificat de réalisation
- Questionnaire de satisfaction

### ENGAGEMENT DE L'APPRENANT

Il est important d'animer la formation et de maintenir l'engagement et la motivation de l'apprenant. À partir de son inscription, plusieurs e-mails seront envoyés à l'apprenant pour lui indiquer les étapes à réaliser et pour le relancer

s'il n'a pas encore commencé sa formation.

Le tuteur se charge, à chaque entretien, de fixer avec l'apprenant des objectifs réguliers à atteindre d'ici l'entretien suivant afin de maintenir sa motivation et son intérêt pour la formation.

## CONTENU DE LA FORMATION

Le contenu de la formation est organisé en 10 modules :

### DÉCOUVRIR TREMPLIN CLÉA NATHAN

- Qu'est-ce que la certification CléA ?
- Qu'est-ce que la formation Tremplin CléA ?
- Comment démarrer sa formation ?

### COMMENCER TREMPLIN CLÉA NATHAN

- Évaluation du niveau CléA

### DOMAINE 1 – COMMUNIQUER EN FRANÇAIS

- Écouter et comprendre
- S'exprimer à l'oral
- Lire
- Écrire
- Décrire, formuler

### DOMAINE 2 – UTILISER LES RÈGLES DE BASE DE CALCUL ET DU RAISONNEMENT MATHÉMATIQUE

- Se repérer dans l'univers des nombres
- Résoudre un problème mettant en jeu une ou plusieurs opérations
- Lire et calculer les unités de mesures, de temps et des quantités
- Se repérer dans l'espace
- Restituer oralement un raisonnement mathématique

### DOMAINE 3 – UTILISER LES TECHNIQUES USUELLES DE L'INFORMATION ET DE LA COMMUNICATION NUMÉRIQUE

- Connaître son environnement et les fonctions de base pour utiliser un ordinateur
- Saisir et mettre en forme du texte, gérer des documents
- Se repérer dans l'environnement Internet et effectuer une recherche sur le web
- Utiliser la fonction de messagerie

### DOMAINE 4 – TRAVAILLER DANS LE CADRE DE RÈGLES DÉFINIES D'UN TRAVAIL EN ÉQUIPE

- Respecter les règles de vie collective
- Travailler en équipe
- Contribuer dans un groupe
- Communiquer

### DOMAINE 5 – TRAVAILLER EN AUTONOMIE ET RÉALISER UN OBJECTIF INDIVIDUEL

- Comprendre son environnement de travail
- Réaliser des objectifs individuels dans le cadre d'une action simple ou d'un projet
- Prendre des initiatives et être force de proposition

### DOMAINE 6 – APPRENDRE À APPRENDRE TOUT AU LONG DE LA VIE

- Accumuler de l'expérience et en tirer les leçons appropriées
- Entretenir sa curiosité et sa motivation pour apprendre dans le champ professionnel
- Optimiser les conditions d'apprentissage (de la théorie à la pratique professionnelle)

### DOMAINE 7 – MAÎTRISER LES GESTES ET POSTURES, ET RESPECTER LES RÈGLES D'HYGIÈNE, DE SÉCURITÉ ET ENVIRONNEMENTALES ÉLÉMENTAIRES

- Respecter un règlement sécurité, hygiène, environnement, une procédure qualité
- Avoir les bons gestes et réflexes afin d'éviter les risques
- Connaître les principaux gestes de premiers secours
- Contribuer à la préservation de l'environnement et aux économies d'énergie

### TERMINER TREMPLIN CLÉA NATHAN

- Évaluation du niveau CléA

## MOYENS PÉDAGOGIQUES

La formation Tremplin CléA Nathan permet de s'entraîner en autonomie grâce à un accompagnement simple et personnalisé réalisé par la plateforme et par le tuteur.

Grâce à tous ces éléments, l'apprenant prend conscience de son apprentissage, comprend l'intérêt de chaque compétence et est accompagné dans la compréhension de ses erreurs.

### ACCOMPAGNEMENT PAR LA PLATEFORME :

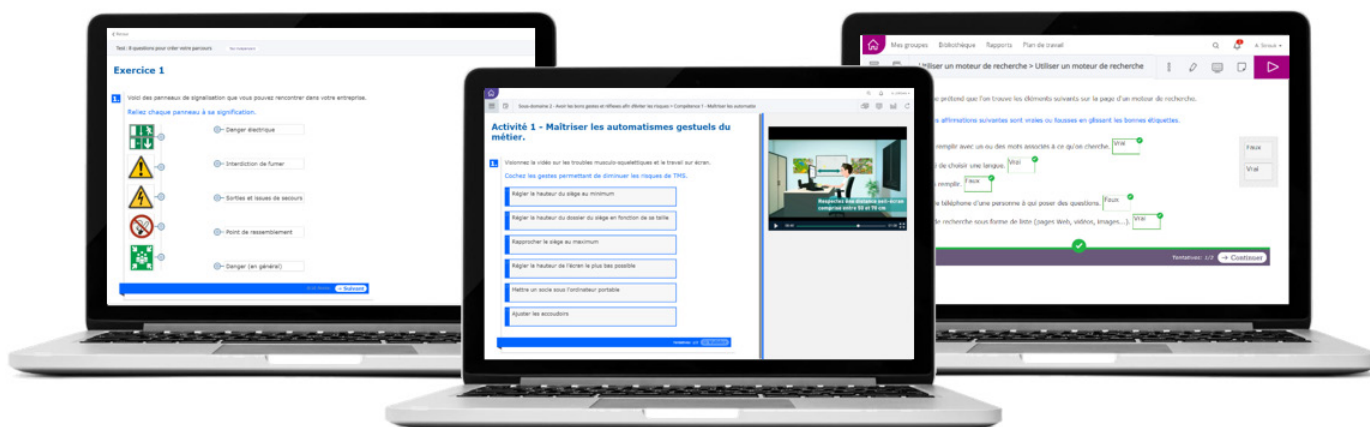
- Des vidéos pour comprendre CléA, les attendus de chaque domaine et pour motiver et rassurer le stagiaire
- Des infographies pour ancrer les attendus pédagogiques et pour se repérer dans la plateforme
- Des rappels théoriques pour réactiver les connaissances
- Des animations en mathématiques pour comprendre les notions
- Un parcours d'entraînement personnalisé selon le niveau grâce à un test de positionnement
- Des activités variées et contextualisées à la vie professionnelle

- Des indices et des retours sur erreurs pour comprendre ses erreurs et ne pas les reproduire
- Des cartes mentales pour synthétiser le contenu de chaque compétence
- Des évaluations en condition d'examen pour chaque domaine
- Une évaluation globale initiale et finale pour constater ses progrès

### ACCOMPAGNEMENT PAR LE TUTEUR :

- Établit une feuille de route à l'issue de la première évaluation du stagiaire
- Priorise les domaines à travailler en fonction du niveau du stagiaire
- Explique les consignes des activités qui posent problème
- Fait des bilans intermédiaires
- Contrôle l'assiduité du stagiaire et le re-booste si besoin
- Peut assigner un travail supplémentaire pour atteindre les objectifs fixés par le stagiaire

## DES ACTIVITÉS VARIÉES POUR MOTIVER LES APPRENANTS ET LES METTRE EN CONFIANCE



**Des types d'exercices variés**  
(QCM, textes à trous, glisser-déposer, vrai ou faux, points à relier etc...)



**Des médias diversifiés**  
(son, vidéo, image, calculatrice)



**Une mise en contexte**  
adaptée au milieu professionnel



**Sonorisation des textes d'introduction de chaque compétence**  
Présentation et explication des objectifs pédagogiques

### DÉROULÉ PÉDAGOGIQUE

#### TEMPS 1 : DÉCOUVERTE ET ÉVALUATION INITIALE (1h30)

1. La plateforme accueille le stagiaire et lui présente la formation avec des vidéos.
2. Le stagiaire passe une évaluation pour connaître son niveau CléA global.
3. Un entretien avec le tuteur (20 minutes) :
  - Le tuteur se présente et présente sa mission,
  - À l'aide des résultats de l'évaluation initiale, il fait le point sur le niveau CléA du stagiaire,
  - Il définit la feuille de route et priorise les domaines à travailler.

#### TEMPS 2 : ENTRAÎNEMENT PERSONNALISÉ (De 7 à 14h)

1. Le stagiaire travaille chaque domaine dans l'ordre qu'il a choisi en accord avec les conseils du tuteur.
2. Au début de chaque domaine, le stagiaire découvre en quoi consiste le domaine et les compétences qu'il va devoir travailler.
3. Il réalise un court test de positionnement pour se créer un parcours personnalisé, avec une difficulté adaptée à son niveau pour chaque compétence du domaine.
4. Chaque compétence comprend :
  - Une explication et un décryptage de l'objectif pédagogique,
  - Un rappel théorique,
  - Une séquence d'activités variées et progressives qui va de son niveau initial jusqu'au niveau attendu CléA,
  - Une synthèse imagée sous la forme d'une carte mentale.
5. Lorsque l'entraînement est terminé, le stagiaire passe une évaluation complète du domaine sur le modèle de la certification officielle CléA Nathan.
6. Cinq entretiens avec le tuteur (10 minutes) :
  - Des bilans intermédiaires, tous les un ou deux

domaines, sont réalisés pour voir la progression du stagiaire,

- Le tuteur aide à la compréhension des consignes et des difficultés rencontrées en fonction des résultats et des retours du stagiaire.

#### TEMPS 3 : ÉVALUATION FINALE ET BILAN (1h15)

1. Le stagiaire passe une évaluation pour connaître son niveau CléA global à l'issue de la formation.
2. Un entretien avec le tuteur (20 minutes) :
  - Le tuteur évalue les progrès du stagiaire en comparant ses résultats à l'évaluation initiale et finale et en prenant en compte le travail réalisé sur chaque domaine,
  - Il apporte des recommandations sur le passage de la certification CléA s'il a atteint un niveau suffisant,
  - Il fait un bilan de la formation avec le stagiaire et débrieфе en partageant un questionnaire de satisfaction.

### PRISE EN MAIN DE L'OUTIL NUMÉRIQUE

Afin que le stagiaire comprenne bien le fonctionnement de la plateforme numérique, outil central de la formation, un parcours de prise en main lui est proposé dès début de sa formation pour bien se familiariser et se former à l'utilisation de la plateforme.

Dès le premier module « Découvrir », une vidéo lui décrit et lui montre le fonctionnement de la plateforme au cours des trois temps du déroulé pédagogique.

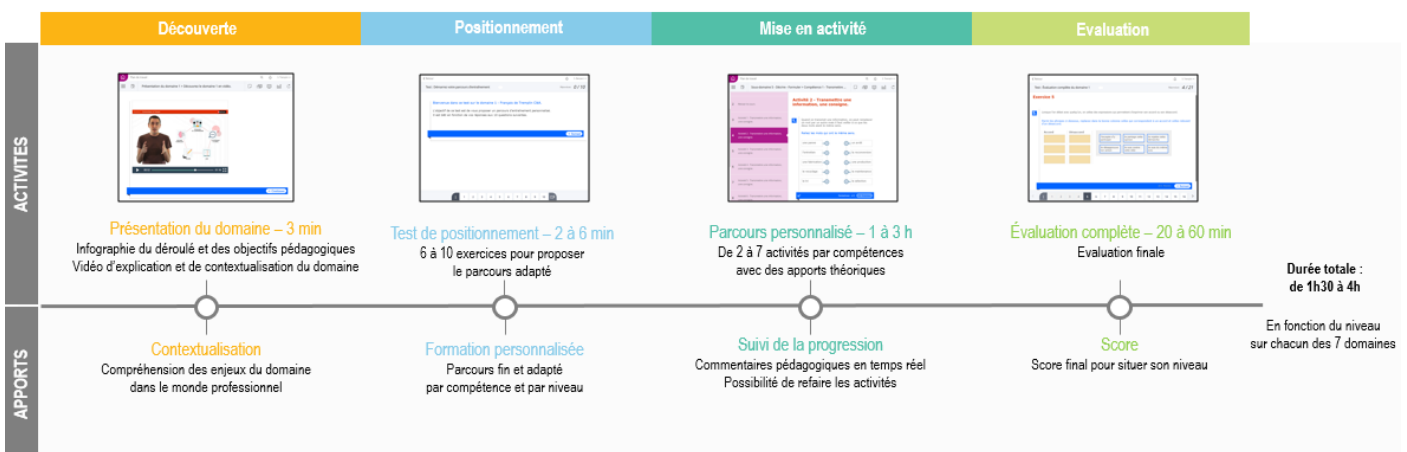
Ensuite, dans le module « Commencer », avant d'effectuer sa première évaluation, un didacticiel lui est proposé pour découvrir les types d'exercices et les fonctionnalités de la plateforme.

Enfin, si l'apprenant a une question d'ordre technique ou ergonomique sur la plateforme, le tuteur pourra l'aiguiller et l'aider à se repérer et à utiliser les fonctionnalités de la plateforme.

**DÉROULÉ ET SUIVI PÉDAGOGIQUE**



**DÉROULÉ PÉDAGOGIQUE TYPE POUR UN DOMAINE**



**Pour nous contacter**  
formation-professionnelle.nathan.fr/contact/  
Jean-Marc Fayolle - Directeur des Ventes  
Tél : 06 27 02 22 31